




SCHMIDT
FAHRZEUGBAU

Sicherheit und Komfort für Ihren Hund...



Die Schmidt S-Klasse – Perfektion in Aluminium

Was die Schmidt-Qualität ausmacht...

Kompromisslose Verwendung von Aluminium für Boden, Aussenwände und Deckel verleihen der Schmidt S-Klasse höchste Stabilität, Langlebigkeit und Wertständigkeit.

Oberflächenveredelte, eloxierte Aluminiumprofile, hochfeste Edelstahlnieten und korrosionsfreie Edelstahlscharniere an allen Türen und Lüfterklappen garantieren den Werterhalt der Schmidt-S-Klasse über viele Jahre.

Thermo-Isolation

Das Zusammenwirken von Luftkammern in den Aussenwänden und ein überlegenes Belüftungssystem sorgen für das Wohlbefinden Ihrer Tiere, selbst bei extremen Temperaturen.

Unterschiede...

Im Fall der Fälle sind Ihre Hunde in der Schmidt S-Klasse gut aufgehoben. Die Aluminiumprofil-Bauweise ist jeder Kunststoffkonstruktion weit überlegen.

Übrigens...

Die Schmidt S-Klasse erfüllt ohne Aufpreis alle gesetzlichen Anforderungen für eine Zulassung auf 100 km/h.



Tandem-Hundeanhänger
Typ SH4MT
mit Dachreling
(geöffnete Lüfterklappe)



Einachs-Hundeanhänger
Typ SH2
mit Dachreling
(geöffnete Lüfterklappe)



Tandem-Hundeanhänger
Typ SH2T
mit Dachreling und Stoßstange
(geöffnete Lüfterklappe)

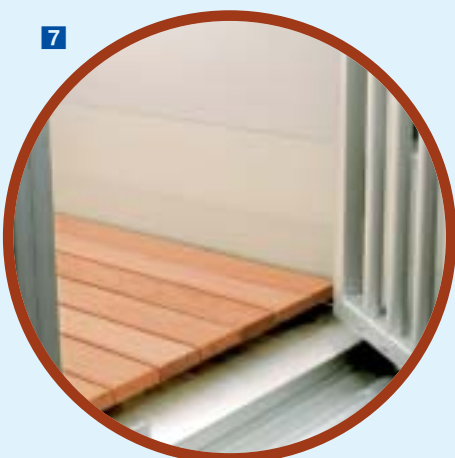
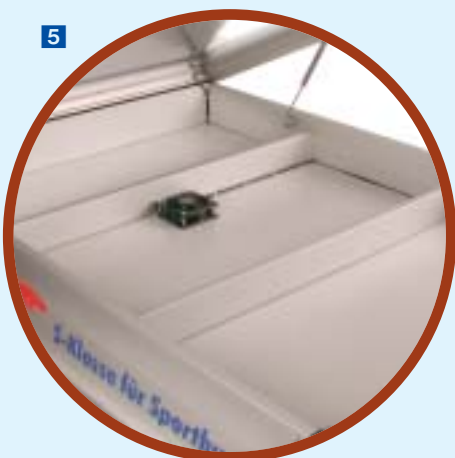


Einachs-Hundeanhänger
Typ Junior
ohne Dachreling und Staudach
(geöffnete Lüfterklappe)





Die Schmidt S-Klasse – Garant für das optimale Wohlbefinden Ihres Hundes



Die »inneren Werte«:

Selbstverständlich ist es schön, wenn ein Hundeanhänger über Jahre hinweg sein hochwertiges Aussehen bewahrt. Den Hund, der damit reisen darf, interessiert das aber herzlich wenig. Für ihn zählen die inneren Werte des Hängers bedeutend mehr. Serienmäßig ist bei allen Schmidt Hundeanhängern das, was das Reisen für den Hund sicher und angenehm und die Handhabung für den Hundebesitzer einfach macht.

Darüber hinaus ist weiteres Sonderzubehör erhältlich, das den Komfort nochmals steigert und auf die individuellen Bedürfnisse des Hundebesitzers eingeht.

Die Details im Einzelnen:

1 Klimatisierung und Isolierung

Das doppelwandige Aluminiumprofil mit der Lufthohlkammer zu optimalen Klimatisierung der S-Klasse (Serienausstattung)

2 Lüftung

Gasfederunterstützte Lüfterklappen mit eingestanzten Kiemenlüftern garantieren zwingerähnliche Temperaturen ohne zusätzliche Beschattung oder Ventilatoren. (Serienausstattung)

3 Innengittertüren

Die Innengittertüren mit geschweißten rahmen und 20 mm Ø Rundrohrstäben (Serienausstattung)

4 Türaussteller

Der Türaussteller fixiert die Tür in geöffnetem Zustand. (Serienausstattung)

5 Aufteilbarer Stauraum

Für das Staufach ist eine Staufachquereinteilung erhältlich. (Sonderzubehör)

6 Stoßstange

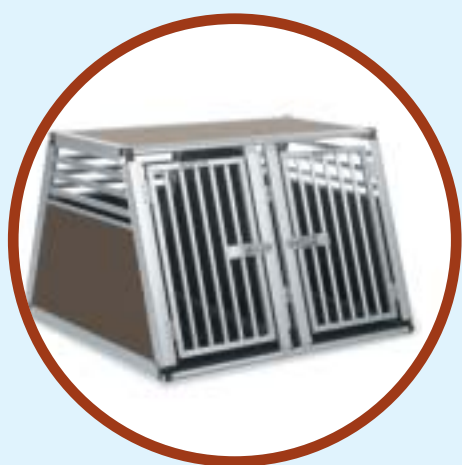
Ein zusätzliches Stück Sicherheit... (Sonderzubehör)

7 Holzrost

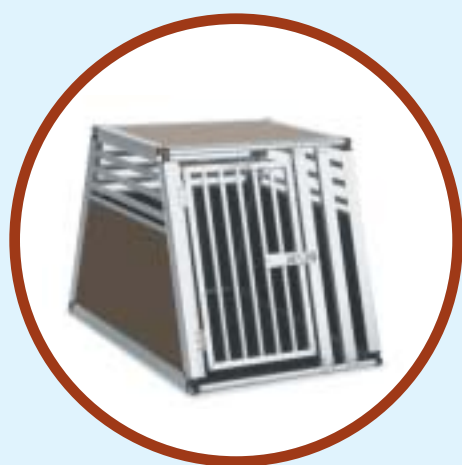
Holzroste aus hochwertigem Douglassienholz sorgen für eine trockene und saubere Liegefläche. (Sonderzubehör)



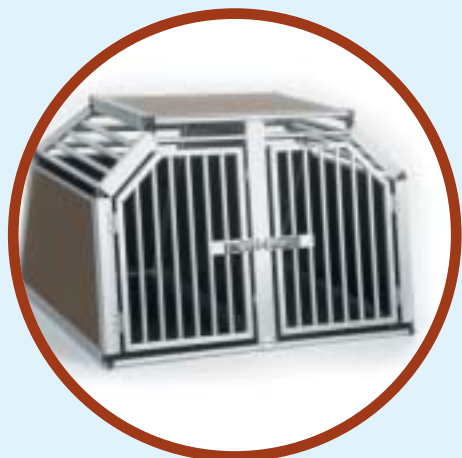
Die Schmidt-Hundeboxen: Die ideale Kombination wenn Sie Ihr Hobby zusammen mit Ihrem Hund betreiben wollen...



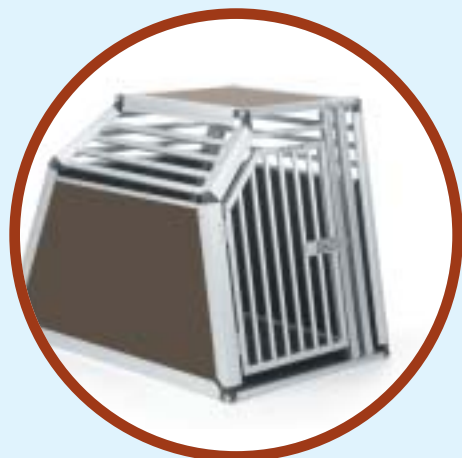
Doppelbox **Typ A**



Einzelbox **Typ A 1/2**



Doppelbox **Typ X**



Einzelbox **Typ X 1/2**

Was die Schmidt-Qualität ausmacht...

Die absolute Maßanfertigung für Ihr Fahrzeug.

Die Vorder- und Rückseite der Box ist auf die Winkelung der Heckklappe und der Rücksitzbank des jeweiligen Fahrzeugtyps angepasst. Beim Boxentyp X sind die oberen Ecken der Box abgeschrägt, um die Höhe und Breite des Heckraums optimal zu nutzen.

Die Einzelboxen des Boxentyps X ermöglichen eine maximale Nutzung des restlichen Stauraums.

Durchdacht bis ins Detail...

Alle Schmidt-Hundetransportboxen sind oberen Bereich mit Alurohrgittern versehen. Das gewährleistet für den Fahrer eine weitgehend freie Sicht beim Rangieren und für Ihren Hund eine hervorragende Luftzirkulation.

Alle Doppelboxen haben serienmäßig eine herausnehmbare Trennwand, sodaß Sie bei Bedarf aus jeder Doppelbox eine geräumige Einzelbox machen können.



Einkaufen gehen wir jetzt immer zusammen...

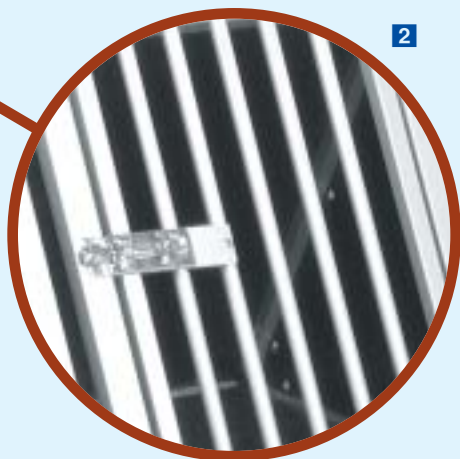


Die Schmidt Hundeboxen – für jeden die Passende dabei...

1



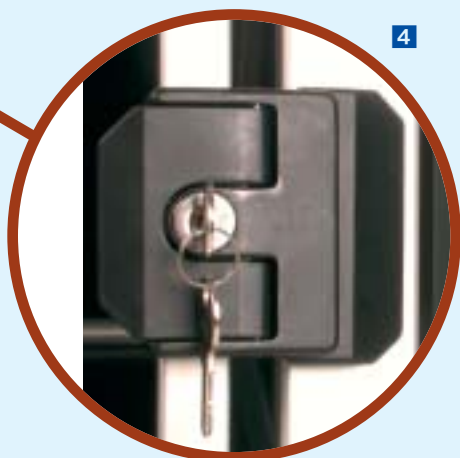
2



3



4



5



6



Die »inneren Werte«:

Bei allen Doppelboxen ist die Trennwand leicht und schnell herausnehmbar. Es entsteht eine große, durchgehende Liegefläche für einen oder mehrere Hunde. Und das selbst im kleinsten Fahrzeug!

Die Seiten und Rückwände der Schmidt-Hunde-transportboxen sind (bis ca. 40 cm hoch) geschlossen. Die Verschmutzung des Fahrzeuges wird so auf ein minimales Maß reduziert.

Die Details im Einzelnen:

1 / 2 Hier wird nicht geknabbert!

Durch geschweißte Eckverbindung der Türen wird ein Höchstmaß an Stabilität erreicht.

Der Stababstand beträgt bei Türen und Gitterstäben max. 40 mm. Zahnverletzungen und Beschädigungen der Fahrzeuginnenverkleidung werden vermieden. (Serienausstattung)

3 / 4 Fallenschloß mit Schließzylinder

Ein komfortableres Schließsystem, bei der man die Tür nicht manuell verriegeln muß – die Tür fällt von alleine ins Schloß. Diese Ausführung wird mit einem Schließzylinder geliefert. (Sonderzubehör)

5 Fluchttüre

Auf Wunsch ist eine Fluchttüre in der Rückwand der Box erhältlich. Bei einem Unfall oder einer Bedrohung können Sie Ihren Hund in den Fahrgastraum holen. (Sonderzubehör)

6 Fahrzeuge mit Ladekante

Für Fahrzeuge mit Ladekante gibt es eine besondere Ausführung, bei der die Tür nicht ganz bis auf den Boden der Box reicht. Ansonsten wäre ein Öffnen der Tür nicht möglich. (Sonderausführung)



»Schmidt« – Zubehör rund um die Ausbildung

Das ganze Programm aus einer Hand

Damit auch das Abrichten Ihres Hundes problemlos vonstatten geht und sowohl Ihnen als auch Ihrem Hund Spaß macht. Das ganze Zubehör wird von uns genauso konsequent geprüft wie unsere Anhänger und Transportboxen. Und unterliegt selbstverständlich ebenso unseren strengen Qualitätskriterien.



Schrägsprungwand

bestehend aus:

- Alu-Rohrrahmen
- 6 mm Gummi-Antirutschbelag
- 3 Steigleisten
- incl. aller Zubehöerteile



Übungshürde Typ SPZ

- Breite 1,50 m
- höhenverstellbar von 0,5 bis 1,10 m
- gewebeverstärkte PVC-Plane, grün
- 6 cm hohe drehbare Bürstenleiste



Prüfungs- und Übungshürde

- Breite 1,50 m
- höhenverstellbar von 0,4 bis 1,20 m
- wetterfeste, gewebeverstärkte PVC-Plane, selbstspannend, grün
- 2-reihige, 20 cm hohe Bürstenleiste
- standsicheres Alu-Rohrgestell
- einfache Montage (nur 1 Minute)



Schutzdienstversteck Typ SVZ

- Alu-Rohrgestänge, L = 2,40 m
- eloxiert, mittig teilbar
- reißfeste, gewebeverstärkte PVC-Plane
- Standardfarbe moosgrün, andere Farben möglich
- Spitzen auswechselbar
- seitliche Sichtöffnungen

Schutzdienstversteck Typ SVS (ohne Abbildung)

- baugleich mit SVZ, jedoch mit durchgehendem Alu-Rohrgestänge



Helferversteck Typ SVH

- sinnvolle Ergänzung für die Ausbildung
- Alu-Rohrgestänge
- eloxiert, mittig teilbar
- reißfeste PVC-Plane
- Standardfarbe moosgrün, andere Farben möglich
- Fluchtöffnung in der Rückwand
- großer Standraum



Walter Schmidt
 Liptinger Strasse 10
 D-78253 Honstetten
 Telefon 077 74/77 98
 Fax 077 74/65 62
 info@schmidt-fahrzeugbau.de
 www.hundeboxen.de